



النشرة الاقتصادية



نشرة دورية تصدر عن الإدارة العامة للبحوث والإحصاء - بنك السودان المركزي

الفترة 1 - 2007/01/15

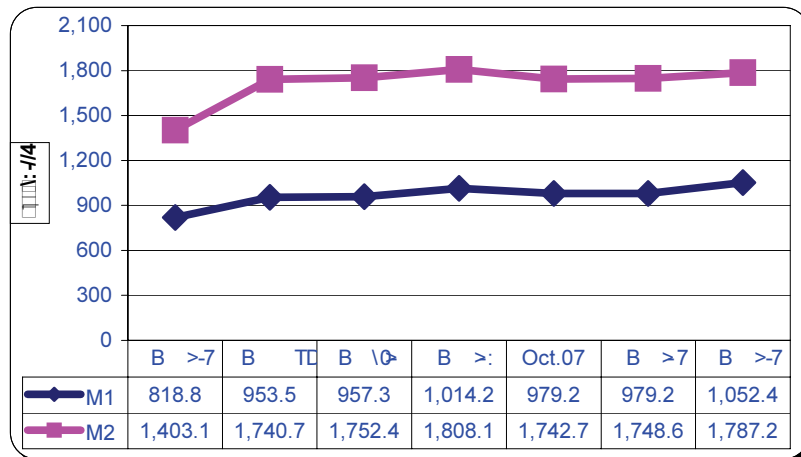
العدد رقم 228

(1) مؤشرات نقدية

(مليار دينار)

المؤشر	الفترة	ديسمبر 2005	أكتوبر 2006	نوفمبر 2006	ديسمبر 2006
عرض النقود		1,403.1	1,808.1	1,748.6	1,787.2
العملة لدى الجمهور		374.0	475.6	449.5	535.5
الودائع تحت الطلب		444.8	538.6	529.7	516.9
شبه النقود		584.3	793.9	769.4	734.8
إجمالي أصول (خصوم) البنوك		1,698.0	2,402.9	2,314.6	2,314.4
إجمالي التمويل المصرفي		768.9	1,111.8	1,110.4	1,114.0
إجمالي الودائع المصرفية		1,006.8	1,327.5	1,268.0	1,230.4
الودائع تحت الطلب / عرض النقود		%31.7	%36.3	%30.3	%28.9
العملة لدى الجمهور / عرض النقود		%26.7	%29.8	%25.7	%30.0
شبه النقود / عرض النقود		%41.6	%43.9	%44.0	%41.1
إجمالي التمويل المصرفي / الودائع		%76.4	%83.7	%87.6	%90.5

(2) موقف السيولة خلال (ديسمبر 2005 - ديسمبر 2006)



(3) ودائع المصارف *

(مليار دينار)

2007/01/14		2006/12/14		البيسان
أجنبية	محلية	أجنبية	محلية	الودائع
90.5	516.5	99.6	496.5	الجارية
5.0	71.7	1.0	68.9	الادخارية
100.6	415.2	112.8	428.4	الاستثمارية
62.6	11.8	64.8	13.0	الهوامش على خطابات الضمان والاعتماد
1.0	4.8	1.5	4.6	أخرى
259.7	1,020.0	279.7	1,011.4	الجملة
1,279.7		1,291.1		

* بيانات أولية تشمل ودائع المقيمين وغير المقيمين.

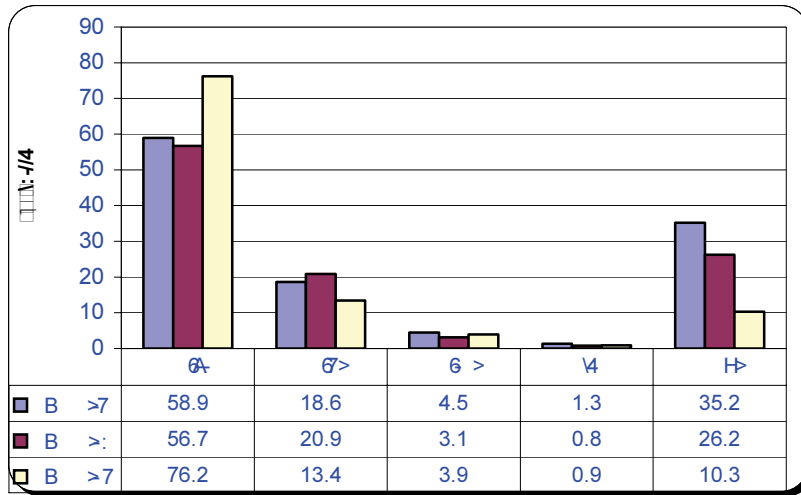
(4) موقف التمويل المصرفي خلال الفترة (2007/01/14-1)

(أ) بلغ المتوسط الترجيحي لهوامش أرباح المرابحات و نسب المشاركات و 12.6% و 37.4% على التوالي.

(ب) تراوحت هوامش أرباح المرابحات بين 8.5% (بنك السلام) و 21.0% (بنك الشمال الإسلامي).

(ج) تراوحت نسب المشاركات المطبقة بين 10.0% (بنك تنمية الصادرات، بنك الشمال الإسلامي، والبنك السوداني الفرنسي) و 80.0% (بنك الثروة الحيوانية).

(د) تدفق تمويل المصارف التجارية حسب الصيغ خلال الفترة (سبتمبر - نوفمبر 2006)



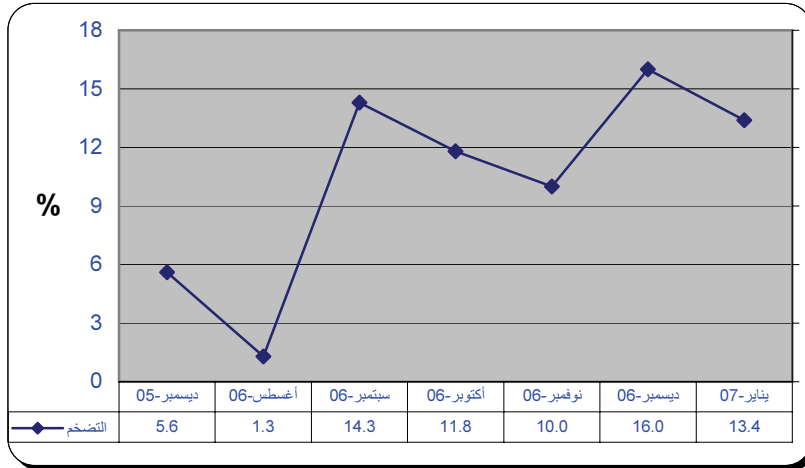
(هـ) تدفق ورصيد التمويل المصرفي بالعملة المحلية حسب القطاعات (نوفمبر 2006)

(مليار دينار)

القطاع	التدفق	النسبة %	الرصيد	النسبة %
الزراعة	10.4	9.9	92.2	11.2
الصناعة	8.5	8.1	77.8	9.4
التجارة المحلية	12.1	11.6	200.5	24.3
الصادر	3.8	3.6	35.5	4.3
الواردات	4.3	4.1	16.3	2.1
النقل والتخزين	33.1	31.6	82.6	10.0
أخرى	32.5	31.1	319.0	38.7
المجموع	104.7	100.0	823.9	100.0

(5) معدل التضخم :

انخفض معدل التضخم من 16.0% بمنتصف ديسمبر 2006 إلى 13.4% بمنتصف يناير 2007.
معدل التضخم منتصف الشهر (ديسمبر 2005 – يناير 2007)



(6) سعر الصرف

سعر صرف الدولار الأمريكي مقابل الدينار السوداني لدى بنك السودان , البنوك التجارية والصرافات كما في 14 يناير 2006

(أ) بنك السودان المركزي

(دينار سوداني)	
الشراء	200.61
البيع	201.61

(ب) البنوك التجارية والصرافات

(دينار سوداني)						الأسعار البيان
السعر الأكثر تداولاً		سعر البيع		سعر الشراء		
بيع	شراء	أدنى	أعلى	أدنى	أعلى	
201.50	200.50	200.70	202.80	200.00	202.00	البنوك التجارية
201.80	201.61 201.00	201.80	202.44	201.00	201.64	الصرافات

* سجل بنك الثروة الحيوانية أعلى سعر بيعاً وشراءً, بينما سجل بنك الاستثمار أدنى سعر بيعاً وشراءً .

* سجلت صرافة اكسبرس أعلى سعر بيعاً وشراءً , بينما سجلت كل من

* صرافة ميج , دينارباب المنذب , اليمامة , العروسة , الراند , الامان , ارجين للصرافة أدنى سعر بيعاً وشراءً.

(7) غرفة التعامل في النقد الأجنبي

(مليون دولار)		
المبيعات	المشتريات	الفترة
94.98	0.05	2007/01/15-01/01

ملخص عمليات الغرفة (2006 - 2007)

(مليون دولار)

النسبة %	التغير	-1 /1 2007/1/15	-1 /1 2006/1/15	البيان
99.7 -%	27.6	0.05	27.68	المشتريات
273.9%	69.6	94.98	25.41	المبيعات
4,226-%	97.2	94.9	2.3-	صافي الموقف

* أكبر بائع خلال الفترة حكومة ولاية جنوب كردفان (0.5 مليون دولار بنسبة 100% من جملة المشتريات).

* أكبر مشتري خلال الفترة صرافة الامان (10.3 مليون دولار بنسبة 7% من جملة المشتريات% من جملة المبيعات).

* ثاني أكبر مشتر خلال القومية للصرافة (6.5 مليون دولار بنسبة 7% من جملة المبيعات) .

(8) ميزان المدفوعات خلال العام 2006:

(مليون دولار)

البيان	الفترة	الربع الثاني	الربع الثالث
الحساب الجاري (2+1)		1,271.93-	1,073.63-
1. الميزان التجاري		601.37-	21.36
2 حساب الخدمات والدخل التحويلات		670.56-	1,094.99-
حساب رأس المال والحساب المالي		1,895.58	1,435.63
أخطاء و محذوفات		234.01-	574.16-
الميزان الكلى		389.64	212.16-

(9) موقف التعامل في الأوراق المالية

(أ) شهادات المشاركة الحكومية (شهامة) خلال الفترة (1 - 2007/01/15)

(مليون دينار)

البيان	عدد الشهادات	قيمة الشهادات
رصيد الشهادات في أول الفترة	7,110,799.00	355,539.95
الشهادات المصدرة	-	-
الشهادات التي تمت تصفيتها	-	-
الرصيد في آخر الفترة	7,110,799.00	355,539.95

المصدر : شركة السودان للخدمات المالية.

(ب) شهادات إجارة البنك المركزي (شهاب) خلال الفترة (1 - 2007 / 01 / 15)

(مليون دينار)

البيان	عدد الشهادات	قيمة الشهادات
موقف الشهادات بحوزة البنوك التجارية أول الفترة	118,500	11,850
الشهادات المصدرة	10,000	1,000
الشهادات التي تمت تصفيتها	-	-
موقف الشهادات بحوزة البنوك التجارية نهاية الفترة	128,500	12,850

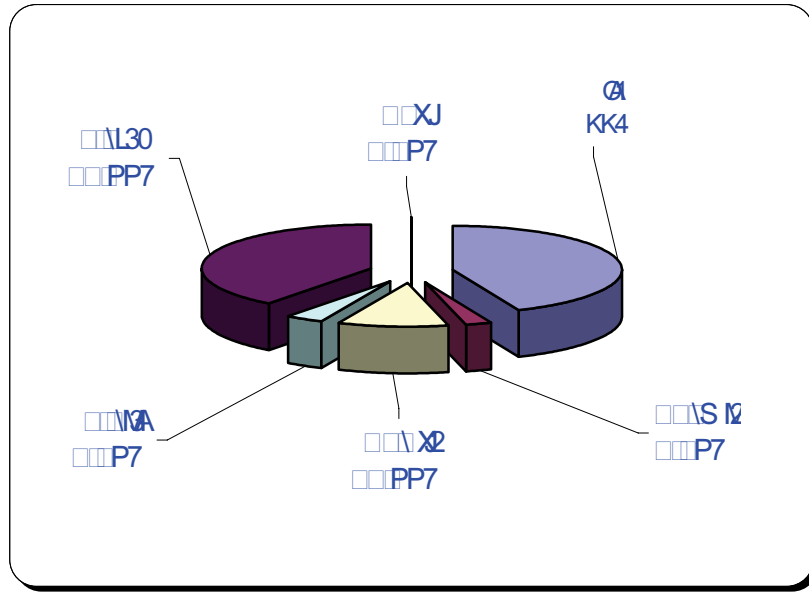
المصدر : شركة السودان للخدمات المالية.

(ج) معاملات سوق الخرطوم للأوراق المالية خلال الفترة (1 - 2007/01/14)

تم تداول أسهم 11 شركات في كل من قطاع البنوك، الصناعي وسود اتل، إضافة إلى 3 من صناديق الاستثمار.

(1) الأسهم المتداولة

القطاع	عدد الأسهم	حجم التداول (مليون دينار)	النسبة %	العقود المنفذة
البنوك	1,309,972,937	954,511.3	43.73	34
الصناعي	253,354	50,237.8	2.30	2
التجاري	204,918	231,622.3	10.61	7
التأمين	7,992,875	80,172.4	3.67	3
سود اتل	1,572,014	866,020.2	39.68	24
أخرى	14,280	257.0	0.01	1
المجموع	1,320,010,378	2,182,821	100.00	71



(2) صكوك الاستثمار المتداولة

العقود المنفذة	النسبة %	حجم التداول (مليون دينار)	عدد الصكوك	القـــطاع
1	0.61	801.6	800	صندوق الأسهم السودانية الثالث
2	99.16	130,250	13,000	صكوك الاستثمار الحكومية الرابعة
1	0.23	303	300	صندوق جلو بل الاستثماري-السودان الأول
4	100.00	131,354.6	14,100	المجموع

صكوك الاستثمار المتداولة

