



# النشرة الاقتصادية



نشرة دورية تصدر عن الإدارة العامة للبحوث و الإحصاء - بنك السودان

الفترة 1 - 30/4/2008

العدد رقم 4/2008

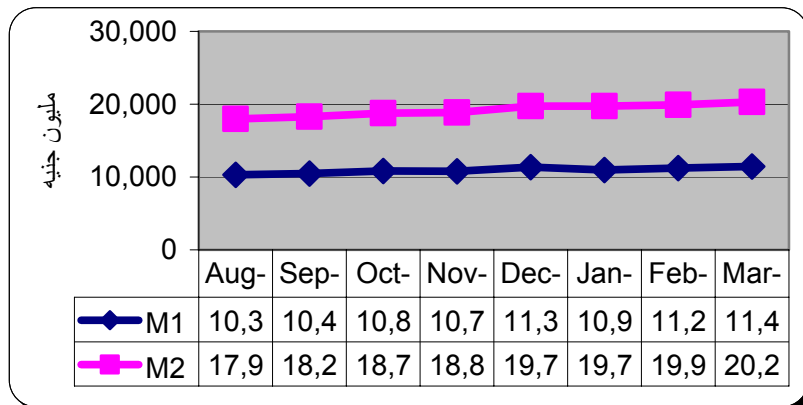
## ( 1 ) مؤشرات نقدية

مليون جنيه

الفترة	ديسمبر 2007	يناير 2008	فبراير 2008	مارس 2008
المؤشر				
عرض النقود	19,715	19,742	19,922	20,287
العملة لدى الجمهور	5,640	5,214	5,288	5,365
الودائع تحت الطلب	5,735	5,757	5,954	6,090
شبه النقود	8,340	8,771	8,680	8,832
إجمالي أصول (خصوم) البنوك	26,197	25,540	26,301	26,180
إجمالي التمويل المصرفي	12,946	13,256	13,883	13,778
إجمالي الودائع المصرفية	14,404	14,877	15,035	15,279
الودائع تحت الطلب / عرض النقود	29%	30%	30%	30%
العملة لدى الجمهور / عرض النقود	29%	26%	26%	26%
شبه النقود / عرض النقود	42%	44%	44%	44%
إجمالي التمويل المصرفي / الودائع	90%	89%	92%	90.2%

\* بيانات معدلة

## ( 2 ) موقف السيولة خلال (أكتوبر 2007 - مارس 2008)



### (3) ودائع المصارف \*

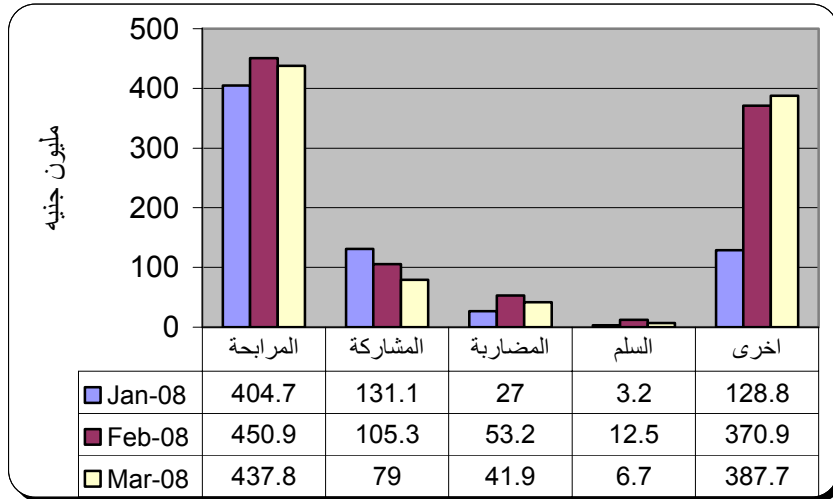
( مليون جنيه )

30/4/2008		31/3/2008		البيان
أجنبية	محلية	أجنبية	محلية	الودائع
1,139.6	5,811.2	1,184.6	5,673.5	الجارية
10.9	1,079.8	10.7	1,052.3	الادخارية
1,002.3	4,787.7	958.2	4,933.8	الاستثمارية
600.4	107.0	638.7	92.7	الهوامش على خطابات الضمان والاعتماد
2.7	79.5	113.7	98.5	أخرى
2,755.9	11,865.2	2,905.9	11,850.8	الإجمالي
14,621.1		14,756.7		

\*بيانات أولية تشمل ودائع المقيمين وغير المقيمين.

### (4) موقف التمويل المصرفي خلال الفترة (1-30/04/2008)

- ( أ ) بلغ المتوسط الترجيحي لهوامش أرباح المرابحات 11.9% و نسب المشاركات 38.7% .  
 ( ب ) تراوحت هوامش أرباح المرابحات بين 8% و 18% .  
 ( ج ) تراوحت نسب المشاركات المطبقة بين 10% و 80% .  
 ( د ) تدفق تمويل المصارف التجارية حسب الصيغ خلال الفترة (يناير 2008 – مارس 2008 )



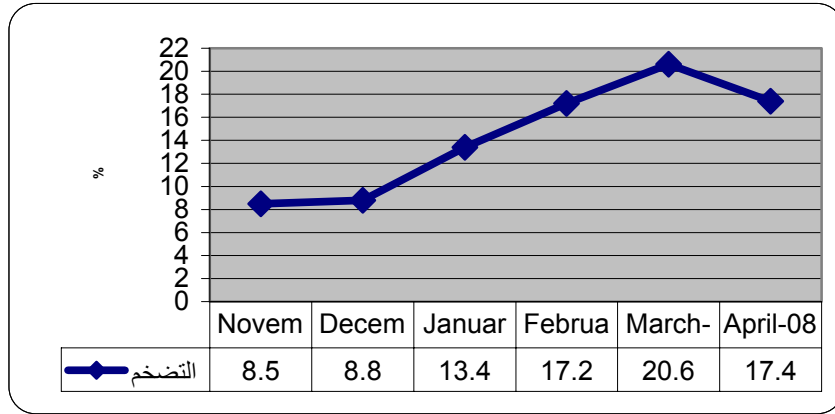
### (هـ) تدفق ورصيد التمويل المصرفي بالعملة المحلية حسب القطاعات (مارس 2008 )

( مليون جنيه )

النسبة %	الرصيد	النسبة %	التدفق	القطاع
10.0	1,189.5	8.2	77.9	الزراعة
9.8	1,173.1	8.7	83.1	الصناعة
19.7	2,347.4	18.2	173.7	التجارة المحلية
2.5	306.3	2.7	25.8	الصادر
17.4	2,076.0	5.4	51.5	الواردات
7.8	932.4	5.5	52.0	النقل والتخزين
32.8	3,910.1	51.3	489.1	أخرى
100.0	11,934.8	100.0	953.1	المجموع

## (5) معدل التضخم :

إنخفض معدل التضخم من 20.6% بنهاية مارس 2008 إلى 17.4% بنهاية أبريل 2008  
معدل التضخم بنهاية الشهر (نوفمبر 2007 - أبريل 2008)



## (6) سعر الصرف

سعر صرف اليورو مقابل الجنيه السوداني لدى بنك السودان المركزي , البنوك التجارية والصرافات كما في 30 أبريل 2008.

( أ ) بنك السودان المركزي

(جنيه سوداني)

الشراء	3.1637
البيع	3.1795

(ب) البنوك التجارية والصرافات

(جنيه سوداني)

السعر الأكثر تداولاً		سعر البيع		سعر الشراء		البيان
بيع	شراء	أدنى	أعلى	أدنى	أعلى	
3.2084	3.1795 و 3.1797	3.1344	3.2436	3.1063	3.2351	البنوك التجارية
3.1922	3.1795	3.0120	3.2011	3.0000	3.1883	الصرافات

\* سجل بنك الشمال الإسلامي أعلى سعر بيعاً وشراءً, بينما سجل بنك التضامن أدنى سعر بيعاً وشراءً.

\* سجلت شركة إكسبرس للصرافة أعلى سعر بيعاً وشراءً, بينما سجلت شركة ليرا للصرافة أدنى سعر بيعاً وشراءً

## (7) غرفة التعامل في النقد الأجنبي

(مليون يورو)

المبيعات	المشتريات	الفترة
202.1	6.6	01/04/2008 - 30/04/2008

مقارنة عمليات الغرفة بين عامي 2008/2007

(مليون يورو)

النسبة %	التغير	1/4- 30/4/2008	1/4- 30/4/2007	البيان
-70%	-15.61	6.62	22.23	المشتريات
-3%	-6.22	202.14	208.36	المبيعات
5%	9.37	195.5	186.13	صافي الموقف

- أكبر بائع خلال الفترة بنك الإستثمار المالي (5.8 مليون يورو بنسبة 88% من جملة المشتريات).
- ثاني أكبر بائع خلال الفترة وزارة المالية والإقتصاد الوطني (0.37 مليون يورو بنسبة 6% من جملة المشتريات).
- أكبر مشتر خلال الفترة بنك أبوظبي الوطني (19.2 مليون يورو بنسبة 10% من جملة المبيعات).
- ثاني أكبر مشتر خلال الفترة مركز الامارات للصرافة (15.2 مليون يورو بنسبة 8% من جملة المبيعات).

## (8) ميزان المدفوعات خلال العام 2007

( مليون دولار )

البيان	الفترة	الربع الأول	الربع الثاني	الربع الثالث	الربع الرابع*
أ. الحساب الجاري (2+1)		(1,151.07)	(1,150.64)	(295.49)	(670.95)
1. الميزان التجاري (فوب)		59.00	(195.56)	670.29	623.11
2. حساب الخدمات والدخل التحويلات		(1,210.07)	(955.08)	(965.78)	(1,294.06)
ب. حساب رأس المال والحساب المالي		1,001.22	764.05	701.26	478.95
ج. أخطاء و محذوفات		(375.34)	234.28	(292.94)	474.75
د. الميزان الكلي		(525.28)	(152.31)	112.83	282.76

\* أولية.

## (9) موقف التعامل في الأوراق المالية

( أ ) شهادات المشاركة الحكومية ( شهامة ) خلال الفترة ( 1-31/12/2007 )

البيان	عدد الشهادات	قيمة الشهادات ( ألف جنيه )
موقف الشهادات في أول الفترة	6,205,093.00	3,102,546.50
الشهادات المصدرة	2,245,856.00	1,122,928.00
الشهادات التي تمت تصفيتها خلال الفترة	-	-
الرصيد في آخر الفترة	8,450,949.00	4,225,474.50

فئة الشهادة الواحدة 500 جنيه المصدر : شركة السودان للخدمات المالية.

( ب ) شهادات إجازة البنك المركزي ( شهاب ) خلال الفترة ( 1-31/12/2007 )

البيان	عدد الشهادات	قيمة الشهادات ( ألف جنيه )
موقف الشهادات بحوزة البنوك التجارية أول الفترة	228,800	228,800
الشهادات المباعة خلال الفترة (+)	50,000	50,000
الشهادات المشتراة خلال الفترة (-)	114,000	114,000
موقف الشهادات بحوزة البنوك التجارية نهاية الفترة	164,800	164,800

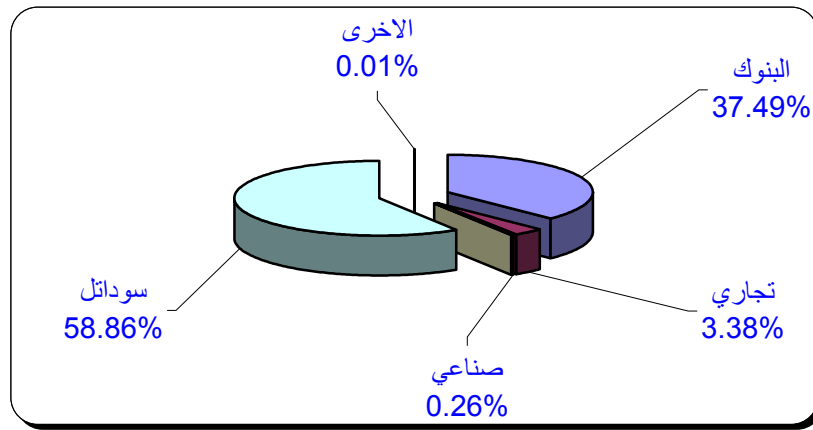
المصدر : شركة السودان للخدمات المالية.

( ج ) معاملات سوق الخرطوم للأوراق المالية خلال الفترة (1-30/04/2008)

تم تداول أسهم 20 شركة في كل من قطاع البنوك، التجاري، الاتصالات وأخرى، إضافة إلى 11 من صناديق الاستثمار. الأسهم المتداولة

القطاع	عدد الأسهم	حجم التداول ( ألف جنيه )	النسبة %	العقود المنفذة
البنوك	120,503,599	13,860.65	37.49	116
التجاري	104,634	1,250.23	3.38	8
صناعي	136,252	96.60	0.26	10
سودا تل	4,723,043	21,764.39	58.86	128
الأخرى	32,745	4.46	0.01	6
المجموع	125,500,273	36,976.33	100.0	268

## الأسهم المتداولة



## (2) صكوك الاستثمار المتداولة

العقود المنفذة	النسبة %	حجم التداول (ألف جنيه)	عدد الصكوك	القطاع
5	1.26	49.03	4,855	صندوق الخرطوم الاستثماري
4	3.33	129.15	1,285	صكوك الاستثمار الحكومية الرابعة
2	1.16	45.11	2,041	صندوق سودانل الدولارى الثانى
1	0.40	15.10	151	صكوك الاستثمار الحكومية الخامسة
4	60.23	2,335.97	23,136	صكوك الاستثمار الحكومية التاسعة
8	1.53	59.51	5,788	صندوق قلوبل الاستثمارى (السودان) الاول
1	28.50	1,105.50	110,000	صندوق الاعمار العقارى
1	2.94	113.83	1,127	صكوك الاستثمار الحكومية العاشرة
3	0.63	24.40	2,428	صكوك اجارة بنك الخرطوم الاستثمارى
1	0.01	0.40	4	صكوك الاستثمار الحكومية الحادية عشر
1	0.01	0.50	50	صندوق الاسهم السودانية الرابع
31	100.00	3,878.50	150,865	المجموع

## صكوك الاستثمار المتداول

